



## SONY FE 24 mm f/2,8 G

Code Camara: SI988836  
Ref. Fourn.: SEL24F28G.SYX  
Code EAN: 4548736130586



Cet objectif SONY FE 24 mm f/2,8 G vous apportera une qualité d'image élevée et un superbe Bokeh, le tout dans une conception compacte et légère. Il correspondra parfaitement aux photographes et vidéastes souhaitant des clichés sublimes sans être encombrés. Le Sony FE 24/2.8 G est idéal pour capturer en grand angle ces vues qui attirent le regard, notamment pour ce qui est de la photo de paysage. La mise au point automatique rapide, précise et silencieuse est idéale pour les photos comme pour les vidéos et permet de capturer les moments cruciaux. Cet objectif présente des dimensions ultra-compactes : 68 mm de diamètre x 45 mm, utilise un filtre de diamètre 49 mm et pèse seulement 162 grammes. Malgré sa compacité, ce objectif SONY FE 24 mm f/2,8 G intègre un bouton fonction de verrouillage de mise au point, un commutateur de mode de mise au point, une bague d'ouverture et un commutateur de clics d'ouverture, offrant une ergonomie optimale. Il est doté d'une conception optique avancée qui comprend trois éléments asphériques et un verre ED (dispersion extra-faible) pour une résolution incroyablement élevée sur toute l'image, ainsi qu'un magnifique flou d'arrière-plan (bokeh). Deux moteurs linéaires doubles assurent une mise au point automatique rapide et précise, avec d'excellentes performances de suivi.

**679,00 € TTC**

### AVIS D'EXPERT, LES POINTS FORTS :

- 2 moteurs linéaires : suivi AF silencieux et fiable
- 3 lentilles asphériques et 1 verre ED : résolution optimale sur toute l'image
- Bague de diaphragme avec commutateur de clic et bague de mise au point
- Idéale pour la photo de paysage et grand-angle
- Design compact et léger
- Finition en métal
- Résistante à la poussière et à l'humidité

### CONTENU BOITE










Optique SONY FE 24 mm f/2,8 G Pare-soleil ALC-SH165 Protège-objectif avant ALC-F49S Protège-objectif

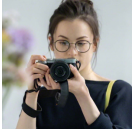
arrière ALC-R1EM

**CARACTERISTIQUES TECHNIQUES**

Ouverture maximale :	f/2,8
Ouverture minimale :	f/22
Mise au point mini. :	0,24 m (mise au point automatique), 0,18 m (mise au point manuelle)
Grandissement max. :	x 0,13 (mise au point automatique), x 0,19 (mise au point manuelle)
Construction optique :	8 éléments en 7 groupes
Diamètre :	49 mm
Poids :	162 g
Paresoleil :	Pare-soleil ALC-SH165 (inclus)
Bouchon (inclus) :	Protège-objectif avant ALC-F49S

**ACCESSOIRES COMPATIBLES**

	<i>Code</i>	<i>EAN</i>	<i>Désignation</i>
	SI976467	4905524954579	SONY LCS-BBLB Housse pour QX100
	SI957129	4905524834420	SONY AL-CF49S Bouchon d'objectif 49 mm
	SI971245	3760173040797	STARBLITZ Bouchon à pince d'objectif 49mm + cordon
	SI975857	3760173049066	STARBLITZ Filtre ND1000 49 mm
	SI971227	3760173040322	STARBLITZ Filtre UV 49 mm
	SI954153	0776293001078	LENSPEN ORIGINAL NETTOYEUR CARBONE POUR OPTIQUES
	SI988837	4548736130616	SONY FE 40 mm f/2,5 G
	SI988837	4548736130616	SONY FE 40 mm f/2,5 G
	SI988837	4548736130616	SONY FE 40 mm f/2,5 G



SI988837 4548736130616 SONY FE 40 mm f/2,5 G



SI988838 4548736130647 SONY FE 50 mm f/2,5 G



SI988838 4548736130647 SONY FE 50 mm f/2,5 G



SI988838 4548736130647 SONY FE 50 mm f/2,5 G



SI988838 4548736130647 SONY FE 50 mm f/2,5 G